

HCS-Bussystem

Objektbeispiel:

Einfamilienhaus / Passivhaus

Kompl. HCS-Bussystem

Ausschließlich LED-Beleuchtung (Power-LEDs 4-8Watt, Farbwh.>90Ra)

Leuchtenhersteller: Perschl Lichttechnik

Insgesamt Lichtleistung ca. 630 Watt

Steuerung von acht Raffstore

Schaltschrank für Bussystem und LED-Vorschaltgeräte:

Hager Schaltschrank univers Z 55x98cm

Nummerierte Abgangsklemmen

8x HCS LED Vorschaltgeräte je 4 Kanäle
von 350 bis 700mA

T-PWM-Busmodule für LED-Leisten 24Volt

2x HCS-Bussystemverteiler

Netzteile Power-LEDs 1x 480 Watt
2x 240 Watt

Netzteil Bussystem 12V 3A

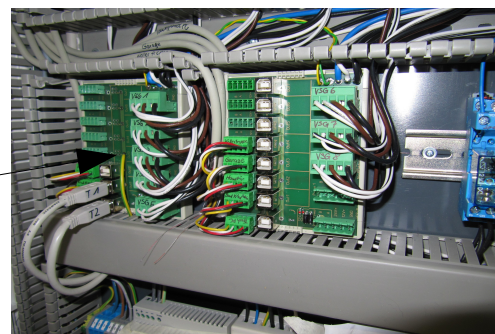
Netzteil Touchpanel 12V 4A

Netzeinspeisung 3x 230V



HCS-LED Vorschaltgeräte

HCS-Bussystemverteiler



Schaltereinbau mit HCS-Bus Aktor „T-Modul“

Beispiel:

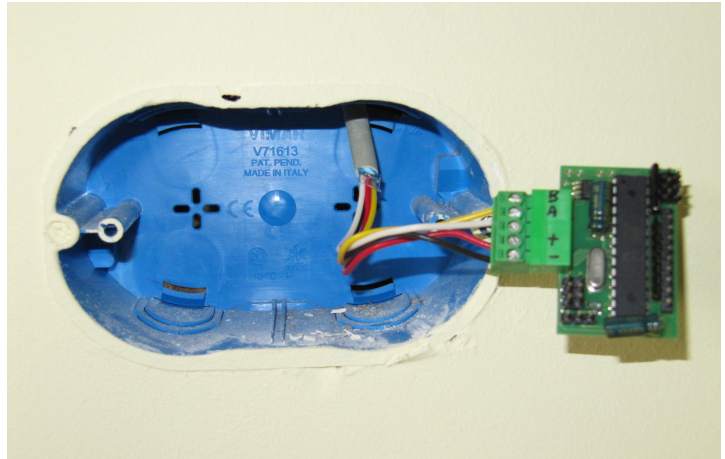
Drei Lichtkreise schalten und dimmen

Ein Raffstore bedienen

Mit Schalterbeleuchtung und Raumfühler

Schalterprogramm: Vimar Eikon

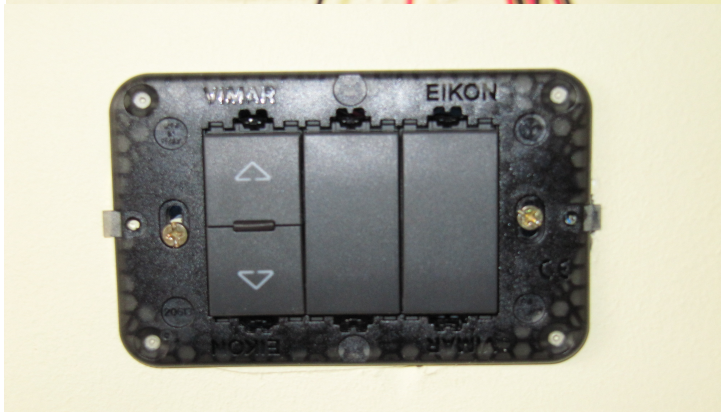
- Vorbereitung Bussteckermontage



- Tragrahmen montieren
- Tasterkontakte auf T-Modul aufstecken



- Modultaster einstecken



- Abdeckrahmen aufstecken



- T-Modul konfigurieren mit
HCS-Servicesoftware

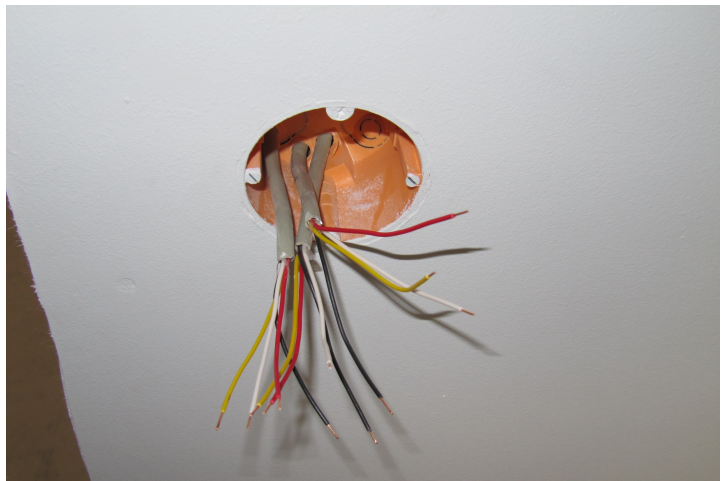
Beispiel 2:

- modularer Schalteraufbau
- 2x Raffstore
- 1x Beleuchtung



Vorbereitung Busaktor „T-Modul“

Auch eine mehrfache Busleitungsverzweigung
ist für das HCS-Bussystem einfach:



Farbgleich alle Drähte an den Busstecker
einklemmen.....fertig!

Nun kann das T-Modul angesteckt
und die Taster montiert werden.

